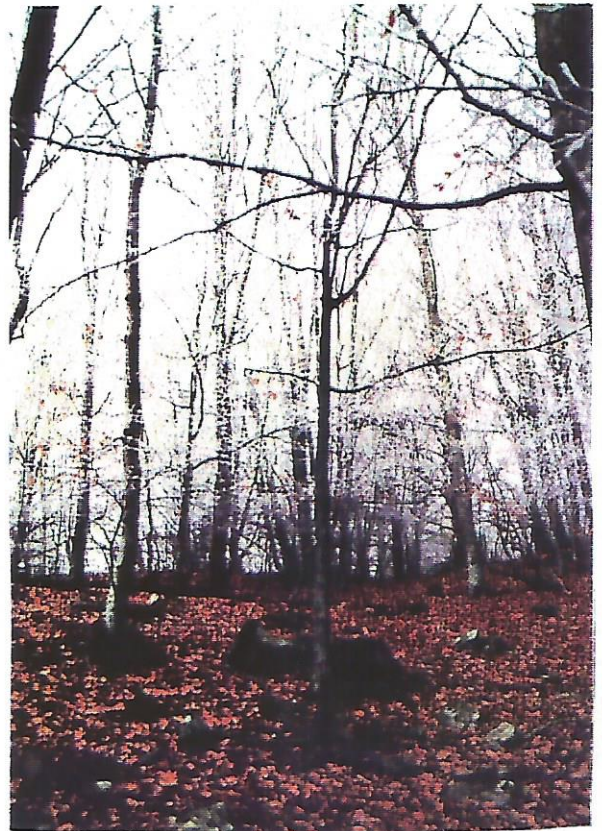


caire nadalenc.

Hem arribat al cim del Matagalls (1.695 m) i la boira es ja del tot espessa fins al punt que només ens ha quedat la creu com a punt de referència. Després,



7 Fins a Santa Fe hem caminat pocs



8 Fageda gebrada

aprofitant algunes clarianes hem baixat en direcció a Viladrau tot passant pel Santuari de Sant Segimon (1.240 m) i per un camí força dificultós.



9 El Paraigua al Montseny

Un cop a Viladrau, hem dinat com un embut a l'hostal de la Gloria. I cap a Sant Celoni a agafar el tren. Aquest cop ha estat el tren el que s'ha fet esperar una llarga estona.