

SISENA ETAPA

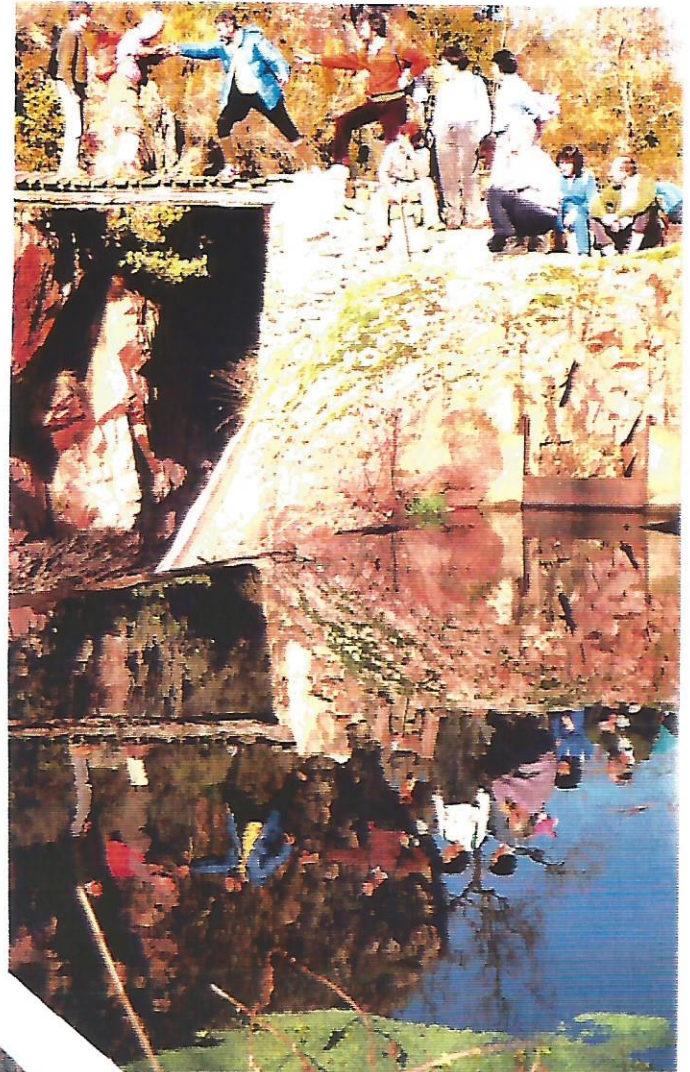
Dia 13 de gener de 1990

DE VILADRAU A SAU

Comença la trobada amb vaga de taxis i contradiccions horàries a la circular. Malgrat tot, el resultat no és greu i ens trobem "quasi" tots els que havíem de ser-hi. Però una sensació estranya pren forma al nostre ànim al posar el peu a l'autocar, és una sensació indefinible, com si en el fons tots els que hi som estiguéssim una mica sols i perduts. Perduts?, abans de començar l'excursió?



10 Tasca normalitzadora



12 El pont no s'ha ensorrat



11 Després de pujar la creu

Certament avui és un dia històric al Paraigüa. Avui és un dia "sense". És un dia, una excursió, una etapa, moltes hores sense ell. És la primera vegada des que el món és món que en Manel Pons falta a la trobada amb el Paraigüa. I nosaltres, talment com ovelles descarriades, ens disposem a fer camí.